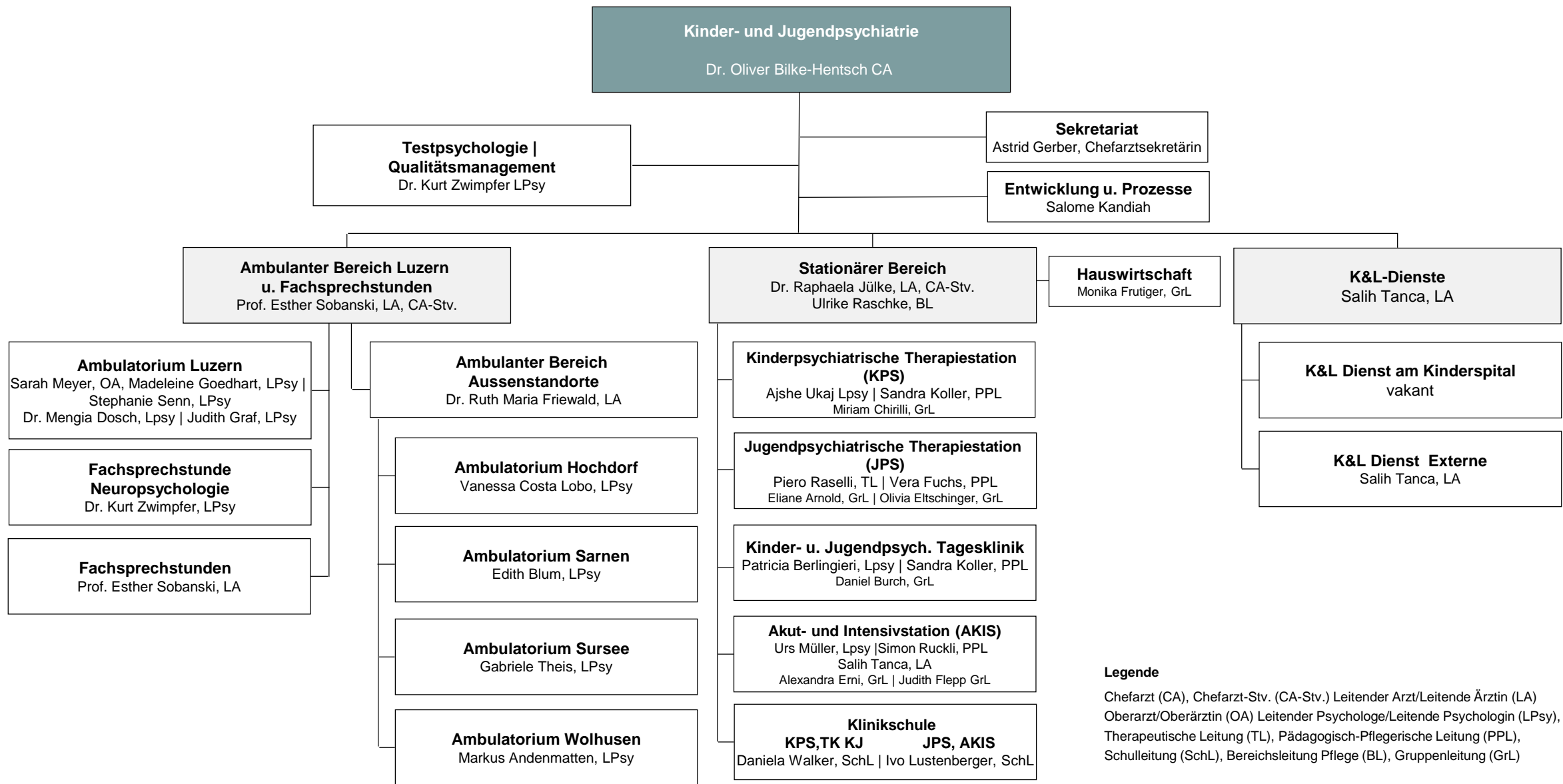


## Organigramm Kinder- und Jugendpsychiatrie (KJPD)



### Legende

Chefarzt (CA), Chefarzt-Stv. (CA-Stv.) Leitender Arzt/Leitende Ärztin (LA)  
Oberarzt/Oberärztin (OA) Leitender Psychologe/Leitende Psychologin (LPSy),  
Therapeutische Leitung (TL), Pädagogisch-Pflegerische Leitung (PPL),  
Schulleitung (SchL), Bereichsleitung Pflege (BL), Gruppenleitung (GrL)