



Die **lups** eine attraktive
Arbeitgeberin

Arbeiten in der
Luzerner Psychiatrie AG

Luzerner
Psychiatrie **lups.ch**
Luzern | Obwalden | Nidwalden

Beziehung im Mittelpunkt



Unsere Überzeugung

Es sind die Menschen, die mit ihren Leistungen die Luzerner Psychiatrie AG (*lups*) und ihren Erfolg ausmachen.

Wir – die Luzerner Psychiatrie AG – verstehen uns als eine führende Partnerin im psychiatrischen Versorgungsnetz. Zu unseren Hauptaufgaben zählen ambulante, intermediäre und stationäre Behandlungen. Unser Konzept basiert auf den Werten wertschätzend, verlässlich, beweglich, vernetzend und wirksam. Im Zentrum unserer Arbeit steht die «Beziehung» zu allen Dialog- und Anspruchsgruppen nach innen und aussen.

Als Mitarbeiterin, Mitarbeiter der Luzerner Psychiatrie AG (*lups*) erbringen Sie täglich wertvolle Leistungen zum Wohle unserer Patientinnen und Patienten. Sie bewegen sich in einem dynamischen Arbeitsumfeld und bewältigen herausfordernde Aufgaben. Dabei sind uns ihre berufliche Entwicklung, Gesundheit und Work-Life-Balance wichtig.

Als Arbeitgeberin bieten wir Ihnen fortschrittliche Anstellungsbedingungen und attraktive Zusatzleistungen. Bringen Sie Ihre Stärken und Ihr Wissen ein.

«Die Arbeit mit Menschen in den unterschiedlichsten psychischen Krisen ist interessant, vielseitig und anspruchsvoll, Ich schätze die interdisziplinäre Zusammenarbeit im Behandlungsteam und mit externen Institutionen.»

W. E., Fachbeauftragter Pflege

Ihre Karriere in der Luzerner Psychiatrie AG

Als Ausbildungsbetrieb erachtet die *lups* es als einen wichtigen Auftrag, das Knowhow an die nächste Berufs-generation weiterzugeben.

Berufsbildung EFZ

- Fachfrau/-mann Gesundheit
- Fachfrau/-mann Betreuung Kinder
- Fachfrau/-mann Betreuung Menschen mit Beeinträchtigung
- Fachfrau/-mann Betriebsunterhalt
- ICT Fachfrau/-mann
- Kauffrau/-mann
- Köchin/Koch

Berufsbildung HF oder FH


- Dipl. Pflegefachfrau/-mann HF
- Sozialpädagogin/-pädagoge HF/FH

Praktikumsstellen

- Pflege
- Betreuung Menschen mit Beeinträchtigung
- Kinderbetreuung

Studienbegleitende Praktika

- Ergotherapie
- Heilpädagogik
- Medizin
- Psychologie
- Sozialarbeit
- Sozialpädagogik



«Von meinen

VORGESETZTEN werde ich
fachlich gut unterstützt
und gestärkt.»

Personal- und Führungsentwicklung

Der Berufsalltag und das sich stets wandelnde Umfeld stellen die *lups* und ihre Mitarbeitenden immer wieder vor neue Herausforderungen. Dies verlangt von uns allen Offenheit und Beweglichkeit für Neues. Wir – die *lups* – setzen auf qualifiziertes Fachpersonal und fördern dieses in der Weiterbildung. Dabei nehmen wir Rücksicht auf die Bedürfnisse, Ziele und Erwartungen unserer Mitarbeitenden und unterstützen sie mit stufengerechten Weiterbildungsangeboten on- und off-the-job.

Mitarbeitenden mit Führungsaufgaben bieten wir interne und externe Weiterbildungen an. Wir fördern unsere Kadermitarbeitenden, damit sie die Verantwortung für ihren Aufgabenbereich kompetent bewältigen können.

Weiterbildung Psychiatrie und Psychotherapie

Wir setzen uns für eine qualitativ hochstehende Weiterbildung ein. Die Fachbereiche Stationäre Dienste, Ambulante Dienste und Kinder- und Jugendpsychiatrie sind von der FMH anerkannte Weiterbildungsstätten.

Work-Life-Balance – Vereinbarkeit von Beruf und Familie



Arbeitszeiten

- 42-Stunden-Woche
- 46–50-Stunden-Woche für Assistenzärztinnen und -ärzte
- 46-Stunden-Woche für Oberärztinnen und -ärzte
- 42 Stunden-Woche für Spitalfachärztinnen und -ärzte
- Teilzeitarbeit und Homeoffice
- Flexible Arbeitszeiten
- Vormittags und nachmittags Anspruch auf 15 Minuten bezahlte Kurzpausen



Ferien und Feiertage

- Bis und mit 20. Altersjahr: 30 Arbeitstage
- Ab dem 21. Altersjahr: 25 Arbeitstage
- Ab dem 50. Altersjahr: 30 Arbeitstage
- Ab dem 60. Altersjahr: 34 Arbeitstage
- Bis 13 bezahlte Feiertage pro Jahr

Urlaub

- 16 Wochen Mutterschaftsurlaub
- 10 Tage Vaterschaftsurlaub
- Bezahlter Urlaub für Jugendarbeit
- Unbezahlter Urlaub und Sabbatical
- Dienstaltersgeschenk ab 10 Dienstjahren



Gesundheitsförderung

- Ergonomische Arbeitsplätze
- Kinästhetik
- Aktivitäten wie Bike to Work, Lafevents, standortspezifische Sportangebote

Aus- und Weiterbildungen

- Deeskalations- und Aggressionsmanagement
- Verhalten im Brandfall
- BLS-AED-SRC Erste Hilfe
- internes Weiterbildungsangebot
- Beteiligung an berufsbezogenen Weiterbildungen

Attraktive Zusatzleistungen



Versicherung und Zulagen

- Sicherheit bei Krankheit und Unfall: Lohnfortzahlung bis zu 730 Tagen
- Besondere Sozialzulage für Familien mit Kindern
- Geburtszulage
- Kinderkrippe «Bäremutz» in St. Urban oder Betreuungsbeiträge für anerkannte Kinderkrippen oder Tageseltern (bis zum obligatorischen Eintritt in den Kindergarten)
- Private Unfallversicherung
- Attraktive Pensionskassenlösungen
- Zulagen für Nacht-, Samstags- und Sonntagsarbeit



Infrastruktur

- Moderne Arbeitsplätze
- Vergünstigte Tarife in Personalrestaurants (St. Urban, Sarnen sowie LUKS an Standorten Luzern, Sursee und Wolhusen)
- Personalunterkünfte in St. Urban
- Smartphone für Mitarbeitende für betriebliche und private Nutzung



Sonstige Leistungen

- Individuelle Teamanlässe
- Personalfest
- Diverse Vergünstigungen im Fachhandel
- Vergünstigte Konditionen auf ein Mobility-Jahresabonnement
- Tanken zu Sonderkonditionen bei AGIP Suisse
- Telefonie: Mobile-Abos zu attraktiven Preisen
- Flottenrabatt



«Menschen mit einer psychischen Erkrankung brauchen viel Raum und genügend Platz, um sich mit ihrem oft grossen Bedürfnis nach Bewegung wohlfühlen zu können. Mit unseren modernen Infrastrukturen bieten wir Patientinnen und Patienten eine angenehme Atmosphäre, welche für die Stabilisierung des Gesundheitszustandes wichtig ist sowie für Mitarbeitende ein professionelles Arbeitsumfeld schafft.»

E.M., Stationsleiterin



«Die *Iups* kann ich als Weiterbildungsinstitution weiterempfehlen. Sie bietet ausreichend Möglichkeiten, das theoretische Wissen in der Praxis anzuwenden und wir werden in der Weiterbildung gut betreut. Wir erhalten regelmässig und auf eine konstruktive Art und Weise Feedback für unsere Arbeit. Dank der verschiedenen Spezialabteilungen und Standorte kann man im Laufe der Weiterbildungszeit sehr viel Erfahrung sammeln.»

J.S., Oberarzt



«In der Klinik herrscht eine kollegiale und familiäre Atmosphäre. Hier erhalten auch wir von der Reinigung viel Wertschätzung für unsere Arbeit. Das ist nicht selbstverständlich. Das habe ich so noch nie erlebt.»

C.Z., Fachfrau Reinigung

Unsere Werte

Unsere Werte unterstützen die angestrebten internen und externen Unternehmensziele. Sie sind richtungsweisend und geben Handlungsorientierung.



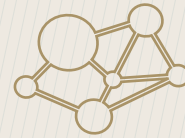
wertschätzend

Unser Umgang ist wertschätzend



verlässlich

Wir sind da –
offen, klar, verlässlich



vernetzend

Wir bündeln und vernetzen
interne und externe Stärken



beweglich

Wir sind beweglich und offen für
Neues



wirksam

Unser Wirken bringt Erfolge



Unsere Mitarbeiterinnen und Mitarbeiter sind unser Erfolgsfaktor.

Sie suchen eine neue Herausforderung?
Wir bieten interessante Aufgaben und
Zukunftsperspektiven in einem dynamischen
Umfeld.
www.lups.ch/jobs-bildung/stellenmarkt

Luzerner Psychiatrie AG
Schafmattstrasse 1 | 4915 St. Urban
T 058 856 55 00 | hr@lups.ch | www.lups.ch

Luzerner
Psychiatrie **lups.ch**
Luzern / Obwalden / Nidwalden

Beziehung im Mittelpunkt