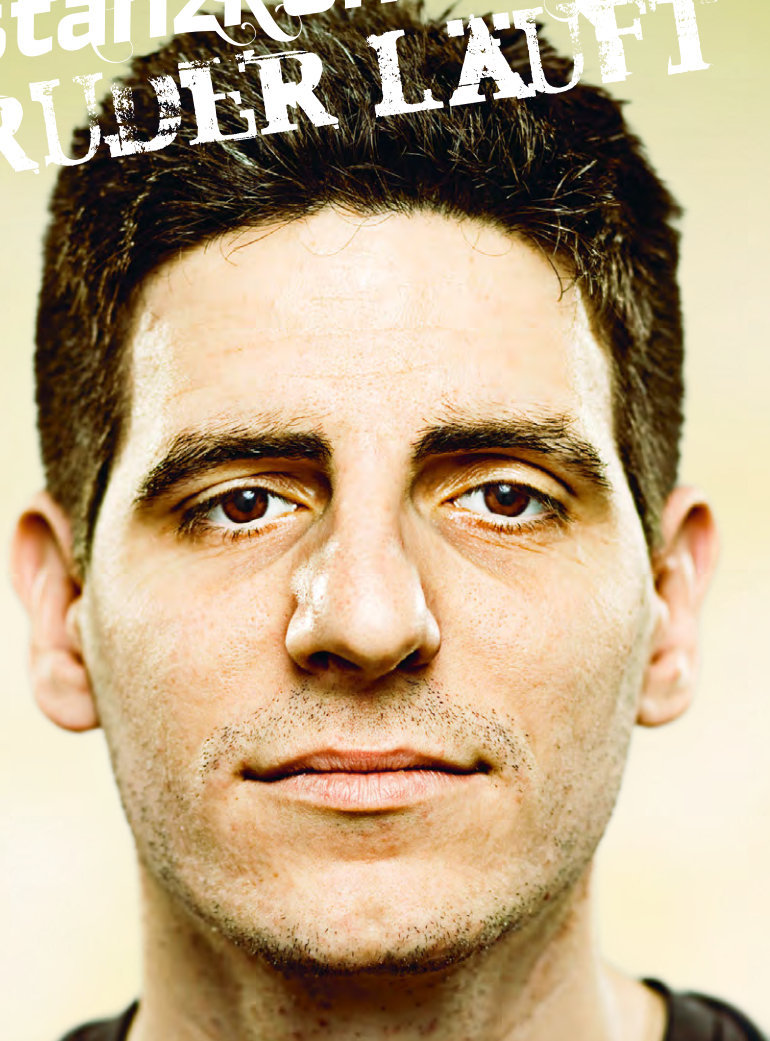


Wenn der
substanzkonsum
aus dem
RUDER LÄUFT



Drop-in

Ein Angebot der Ambulanten Dienste

Luzerner
Psychiatrie **lups.ch**

Luzern | Obwalden | Nidwalden

Beziehung im Mittelpunkt

Drop-in

In unserer ambulanten Behandlungs- und Abklärungsstelle Drop-in erhalten heroinabhängige Menschen umfassende Unterstützung – von der Abklärung über die Substitutionsbehandlung bis hin zur Entzugsberatung.

Suchterkrankungen haben viele Gesichter. Das körperliche und seelische Befinden, der bisherige Lebensweg oder das familiäre und soziale Umfeld prägen den Verlauf einer Suchterkrankung. Deshalb bieten wir Betroffenen eine Beratung und Behandlung, die ihren individuellen Bedürfnissen entspricht.

Unser Angebot umfasst Substitutionsbehandlungen, bedarfsgerechte Abklärungen und sozialpsychiatrische Begleitung sowie Beratungen zum Thema Alltagsbewältigung (Wohnen, Tagesstruktur, Arbeit, Finanzen). Die Behandlung wird mit der Patientin oder dem Patienten besprochen und die Ziele gemeinsam bestimmt.

Wichtige Bereiche sind die Verbesserung der Gesundheit und Lebensqualität sowie der risikoarme Umgang mit Substanzen. Wir unterstützen die Betroffenen bei der selbstbestimmten Lebensgestaltung und der gesellschaftlichen Integration. —

Wir bieten

- sozialpsychiatrische Abklärung und Behandlung
- Substitutionsbehandlungen
- medizinische Hilfestellungen
- Sozialberatung

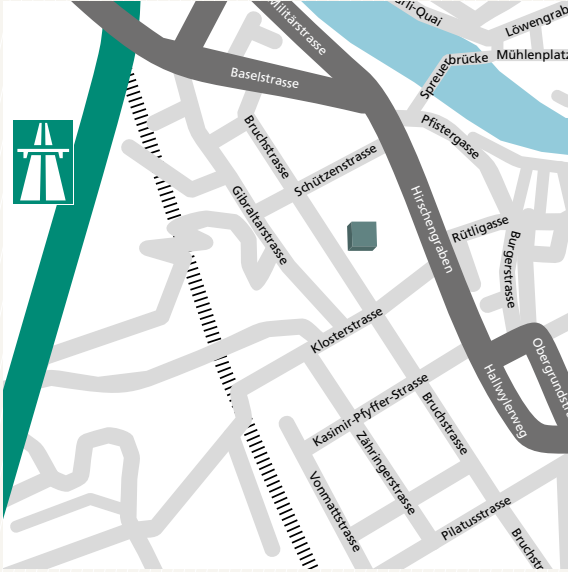
Substitutionsbehandlungen

Wir führen Substitutionsbehandlungen mit Methadon, Buprenorphin (Subutex) oder Morphin sowie heroingestützte Behandlungen durch.

Patientinnen und Patienten

Das Drop-in steht opioidabhängigen Menschen offen, die eine Substitutionsbehandlung oder eine Abklärung ihrer Situation wünschen. Die heroingestützte Behandlung ist ein Angebot für Betroffene aus den Kantonen Luzern, Obwalden und Nidwalden. Andere Substitutionsbehandlungen und das Beratungsangebot richten sich in erster Linie an Bewohnerinnen und Bewohner der Stadt Luzern und Agglomeration.

Für einen optimalen Therapieverlauf werden die Betroffenen während der gesamten Behandlung von einer Bezugsperson (aus den Bereichen Sozialarbeit, Sozialpädagogik oder Pflege) und einer ärztlichen Fachperson begleitet und unterstützt.



Luzerner Psychiatrie

Drop-in
Bruchstrasse 29a
6003 Luzern

Anmeldung

Die Anmeldung wird vor Ort oder telefonisch entgegengenommen. Sie erhalten baldmöglichst einen Termin für ein Erstgespräch beim Bereitschaftsdienst.

Telefonzeiten

Montag bis Freitag, 08.00–12.00 Uhr
und 13.30–16.30 Uhr

Kosten

Die Kosten für die Behandlung werden in der Regel von der Krankenkasse übernommen. Mit Ausnahme von Franchise und Selbstbehalt resultieren keine zusätzlichen Kosten.

Luzerner Psychiatrie

Drop-in | Bruchstrasse 29a | 6003 Luzern
T 058 856 43 00
dropin@lups.ch | www.lups.ch

Luzerner
Psychiatrie **lups.ch**

Luzern | Obwalden | Nidwalden